

СЕИД
ДИЗАЈН ЕНТЕРИЈЕРА
21/22
КОКТЕЛ БАР

ДЕ_САВРЕМЕНИ ЕНТЕРИЈЕР И ДИЗАЈН
КАТАЛОГ ИЗЛОЖБЕ

01.07.2022. - 01.08.2022.
ДИГИТАЛНА ГАЛЕРИЈА КАБИНЕТА 505
KABINET505.FTN.UNS.AC.RS

ISBN: 978-86-6022-442-4

—
| |
АРХИ
ТЕКТ
ЗРА

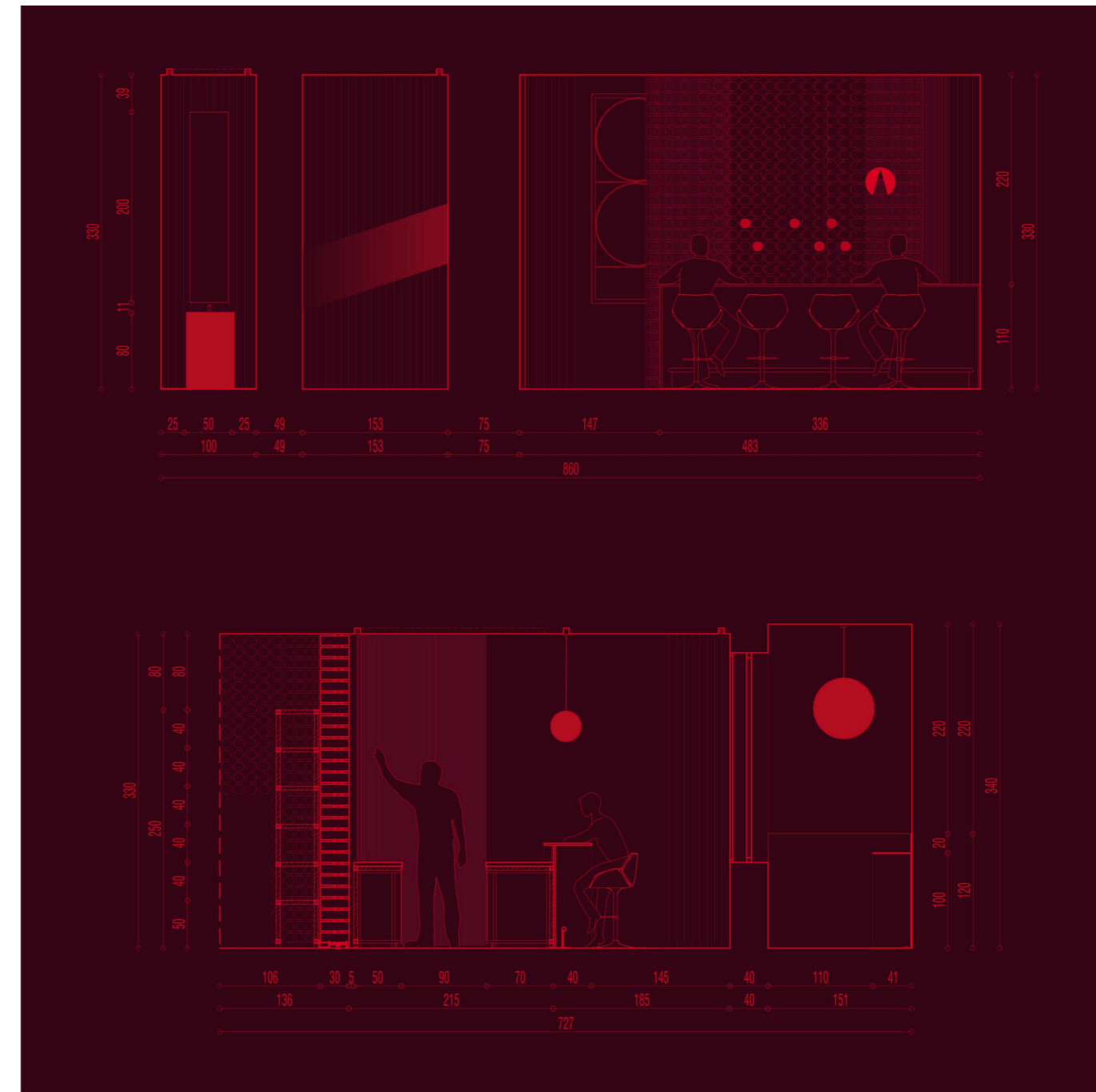
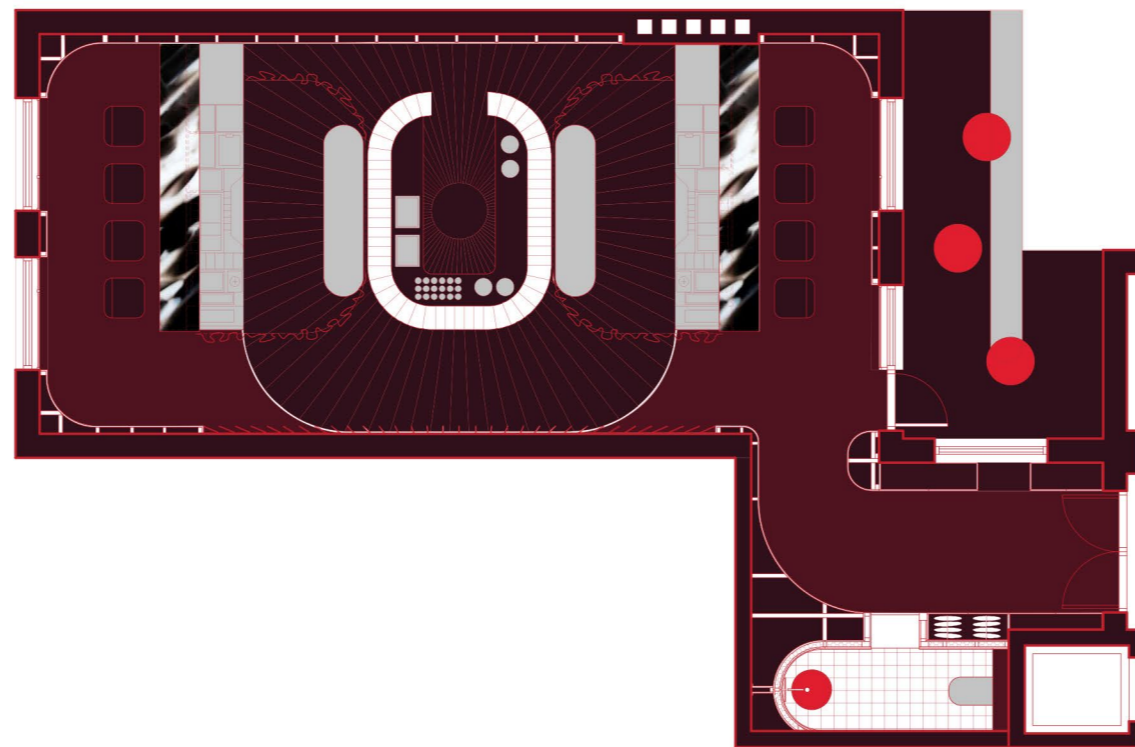


Катарина Коледин

A7 34/2021

Битерсвит

Горко и слатко, као спој, чине основу коктела по којима ће овај бар бити препознатљив, а његов ентеријер је осмишљен управо с намером да пробуди сва чула посетилаца. Инспирација, како за палету боја, тако и за креирање логоа потиче од америцан биттерсџет биљке. Топлим и јарким бојама се супротстављају глатки и на додир хладни материјали. Заобљена форма диктира путању која води ка два одвојена пулта како би фокус био усмерен на уживање у посматрању припреме коктела једнако као и у његовој дегустацији. На самом улазу се појављује лого у виду црвене светлости која указује на врло комфоран и топао амбијент, док се на следећем кораку отвара поглед ка занимљивим ефектима рефлексije.





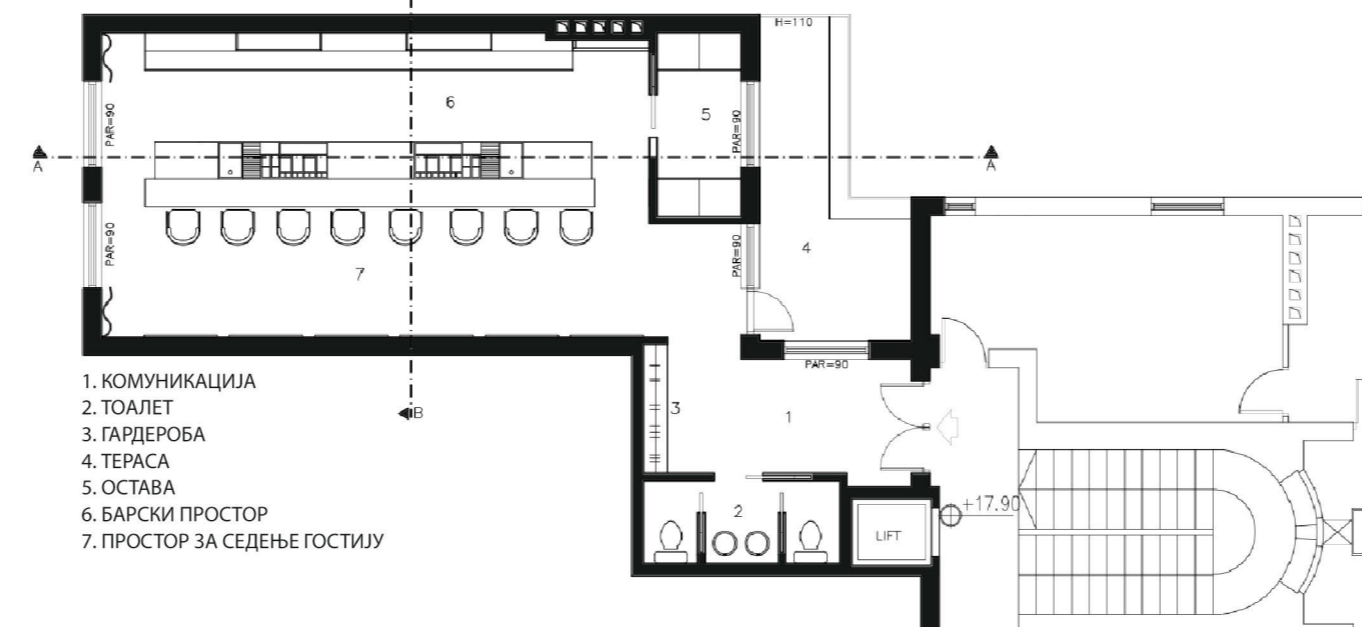
Емилија Милисавац

A7 24/2021

Коктел бар

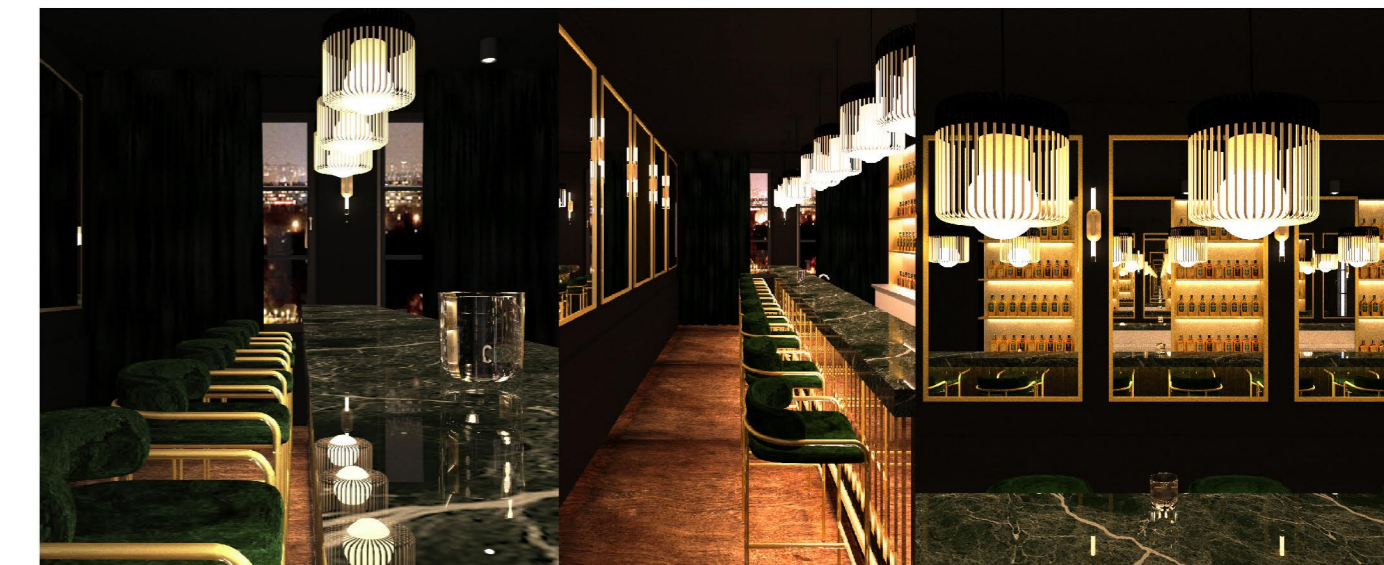
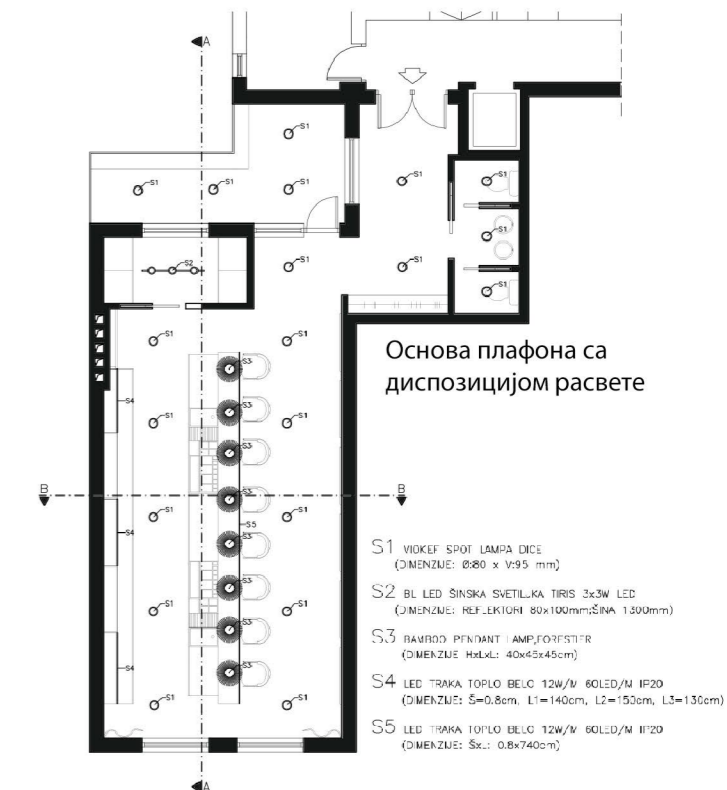
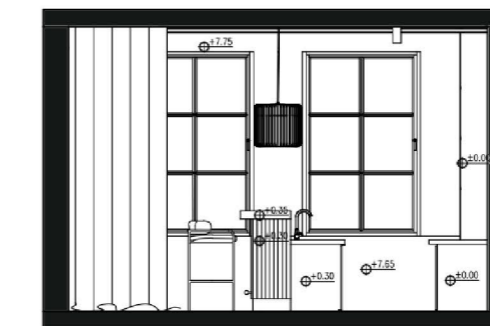
Новопроектовани коктел бар предвиђен је да се налази у некадашњем салонском стану, ког карактеришу висина простора од 3.40м и високи салонски прозори који осветљавају цео ентеријер. Простор је подељен на неколико целина. Први део чини улазна зона са ходником, тоалетом и гардеробом. Затим се улази кроз лучни отвор у простор коктел бара. У склопу коктел бара је предвиђено осам места за седење гостију. Под је од храстовог дрвета, док је на зидовима дисперзивна боја у тамно сивој нијанси. Високо седење формирано је уз шанк који представља главни елемент простора. Плоча шанка је обложена зеленим мермерним плочама, док је постоље обложено рефлективним алуминијумом. Иза шанка налазе се две барске станице, а на зиду су формиране полице у виду ниша које су обложене брушеним металом у златној нијанси. Између њих постављена су огледала у којима се рефлектује простор, а такође она су постављена и на наспраном зиду, због чега се добија ефекат дубљег, односно неограниченог простора.

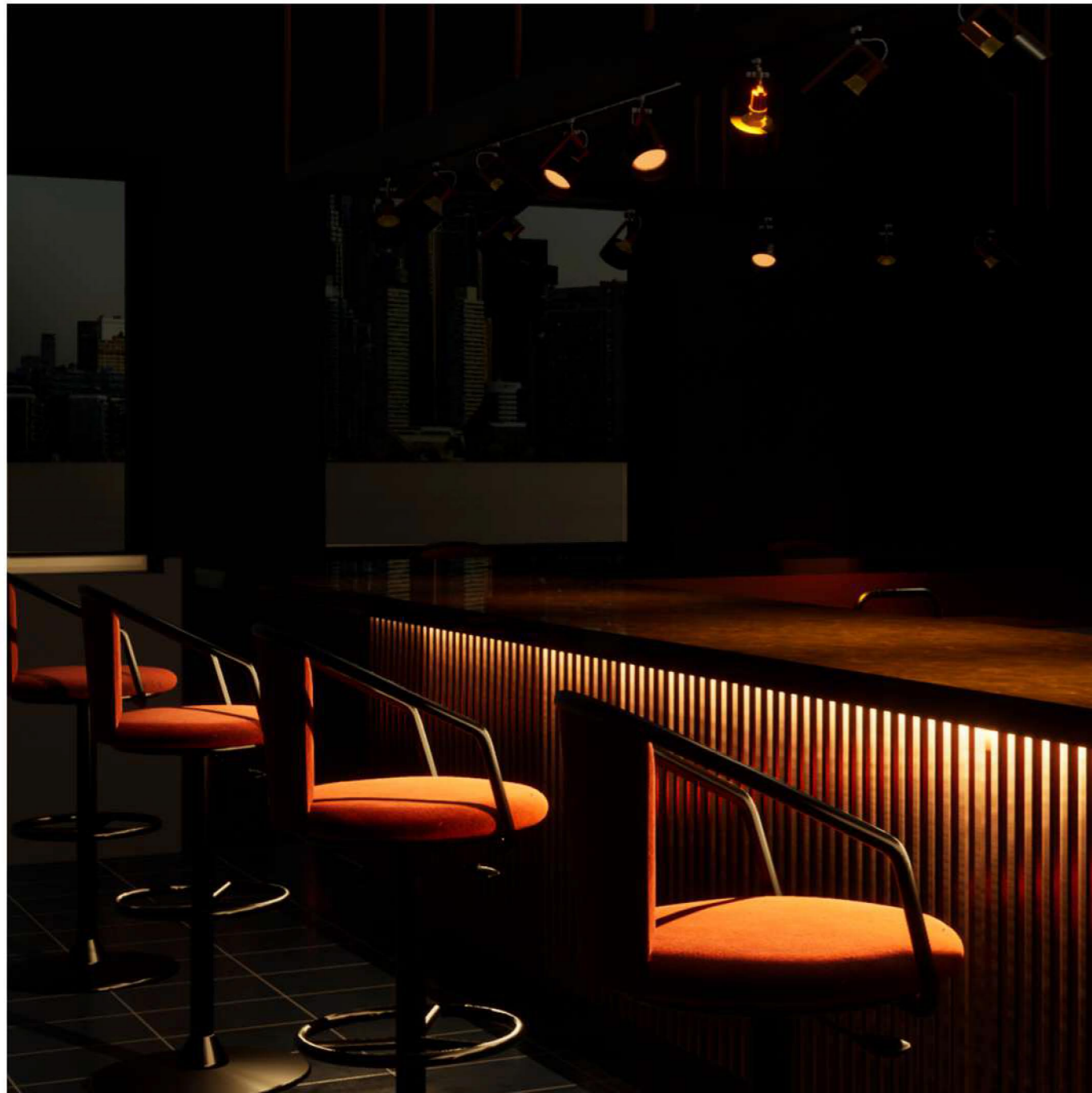
Основа пода са диспозицијом намештаја



1. КОМУНИКАЦИЈА
2. ТОАЛЕТ
3. ГАРДЕРОБА
4. ТЕРАСА
5. ОСТАВА
6. БАРСКИ ПРОСТОР
7. ПРОСТОР ЗА СЕДЕЊЕ ГОСТИЈУ

Изгледи



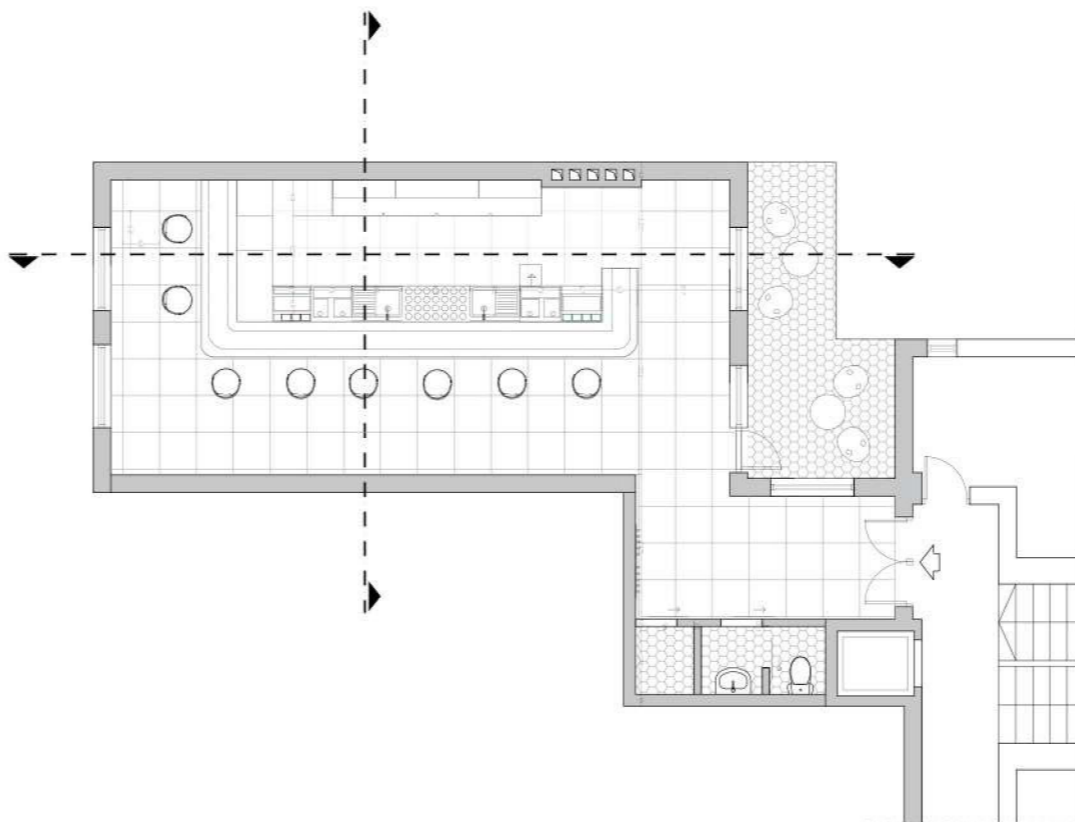


Јелена Јаковљевић

A7 37/2021

Коктел бар

Бар је конципиран као место које пружа комфор и погодно је за дужи седење и задржавање у бару. Јавља се високо седење за шанком, као и ниско седење на тераси. Кориснике простора услужују два бармена који имају своје две засебне барске станице. Смештајни капацитет кафе бара је за 12 корисника, 8 места високог седења и 4 места ниског седења. Сви потребни реквизити, машине, посуђе и расхладне витрине су смештени унутар бара. Зид шанка је обложен лимом у боји бакра, на ком се налазе дрвене летвице, док је плоча шанка од мермера.





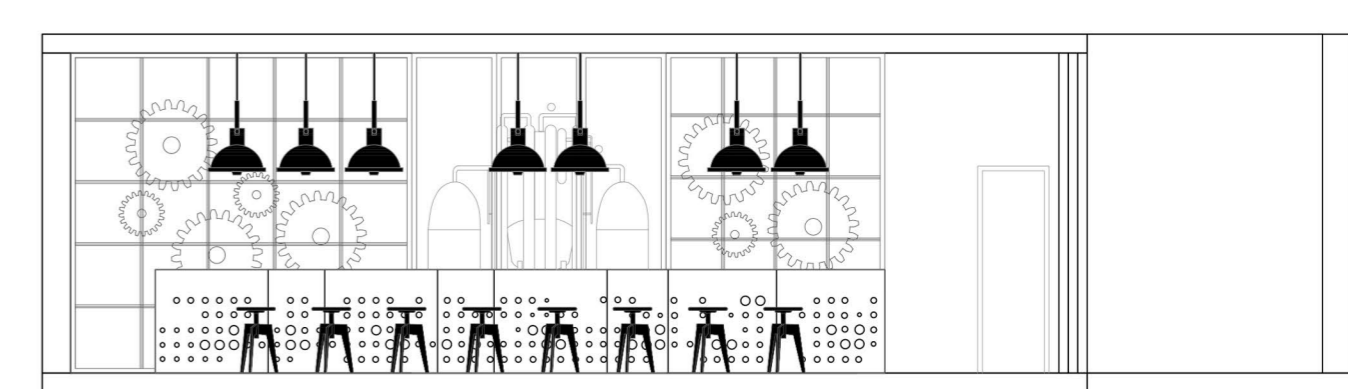
Јована Берат

A7 73/2021

КОКТЕЛ БАР

Пројекат представља малу дестилерију џина и шростор за његову дегустацију. Сви елементи у простору појачавају идеју спајања корисника и процеса производње њиховог омиљеног пића или коктела. Опрема за дестиловање је истакнута иза стакленог портала иза шанка, а материјалима, свјетлом и елементима попут зупчаника створен је драматичан простор и наглашен модран индустријски стил ентеријера. Главни материјали су опека, дрво и различити метали- бронза, алуминијум као и оксидирани метал који се налази као фронт шанка. Додатним расвјетним тијелима (висилицама изнад шанка) наглашена је сцена- простор за 2 коктел мајстора.

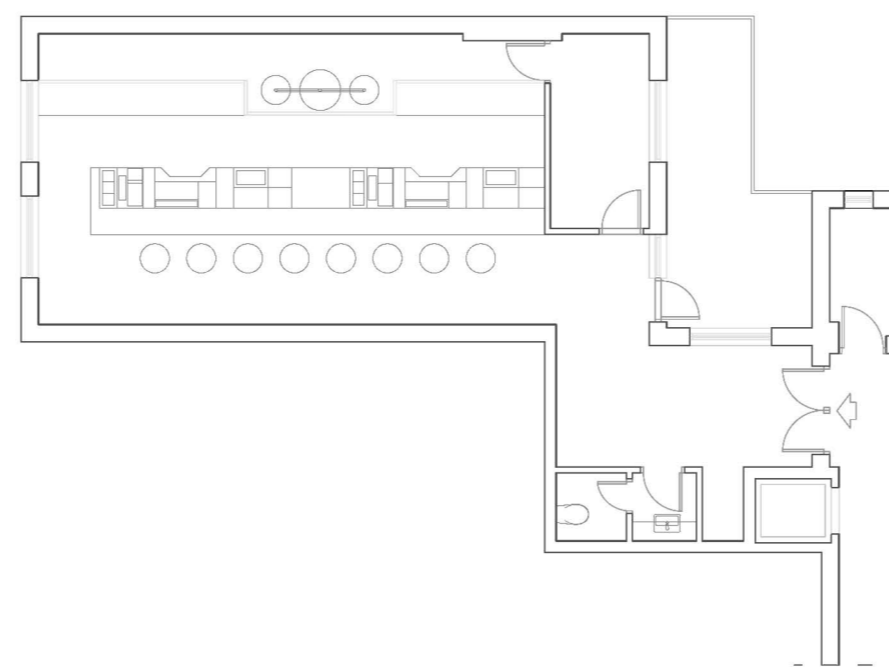
ПОДУЖНИ ПРЕСЕК КОКТЕЛ БАРА:



ЗД ВИЗУАЛИЗАЦИЈА КОКТЕЛ БАРА:



ОСНОВА ПОДА СА ДИСПОЗИЦИЈОМ НАМЕШТАЈА





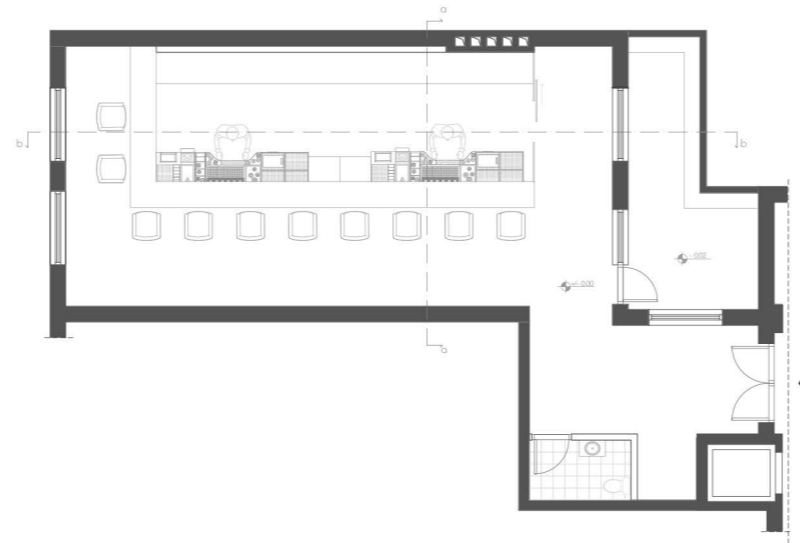
Драгана Маркановић

A7 15/2021

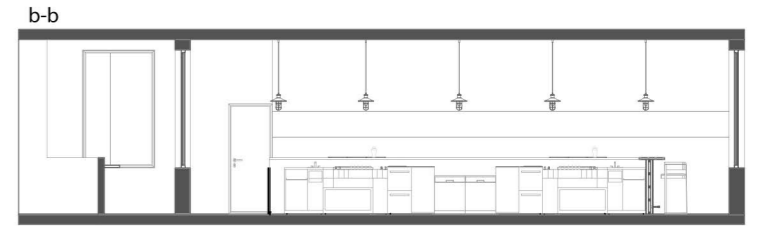
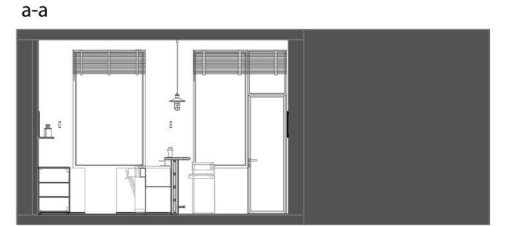
Коктел бар Трезор (The Vault)

Коктел бар Трезор замишљен је као еклузиван простор за љубитеље квалитетног интимног амбијента и услуге. Иако лоциран близу самог центра града, конципиран је тако да ипак буде сакривен од јавности и недоступан за широке народне масе. Да би се приступило бару, неопходно је унети четвороцифрену шифру у бројчаник који се налази поред улазних врата а шифра и локација се добијају преко онлајн линка. Објекат целом површином прати свој концепт, те су самим тим скоро све површине и елементи сивих нијанси микроцемента које се стапају једна у другу, стварајући тако целину простора и "сиров" индустријски изглед. Барска станица и ретро пулт од нерђајућег челика док су сви остали елементи су црне боје, као што су светилке од црног алуминијума и барске столице од црног алуминијума и црне коже.

основа коктел бара:



A bank vault is a secure space where money, valuables, records, and documents are stored. It is intended to protect their contents from theft, unauthorized use, fire, natural disasters, and other threats, much like a safe.





Сара Вукоје

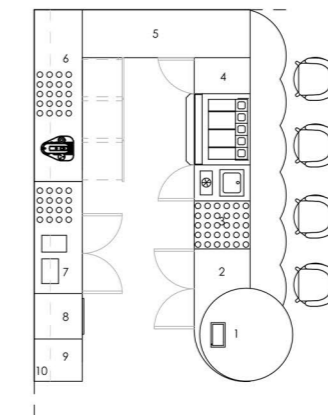
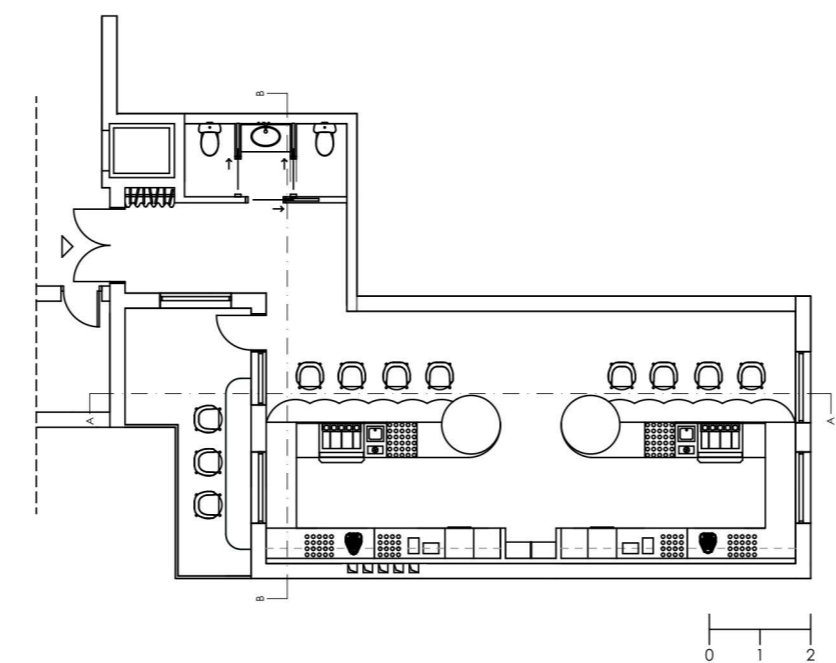
A7 40/2021

Коктел бар

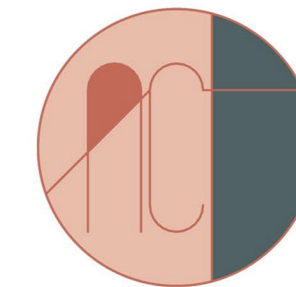
КОНЦЕПТ

Идеја пројекта заснива се на интеграцији и оживљавању простора коришћењем боја. Коктел бар подељен је на зоне: улазна зона, тоалет, зона бара и балкон. Сам простор бара састоји се од две барске станице. Доминирају четири боје које се преплићу кроз све елементе, давајући утисак јаког контраста, док са друге стране чине савршен спој. Атмосфера подсећа на некадашње art deco барове, што указује на циљ самог пројекта, а то је повратак некадашње свакодневне елеганције. Dress code је одређен, чиме се истиче вредност самог присуства. АСТ=СЦЕНА=ПЕРФОРМАНС.

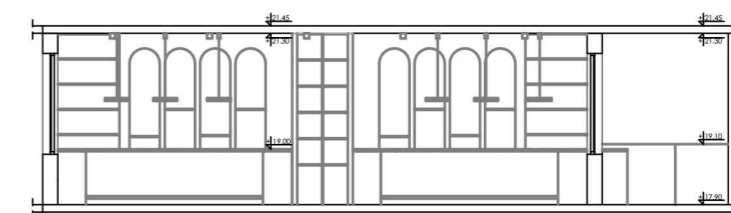
Основа пода са диспозицијом намештаја



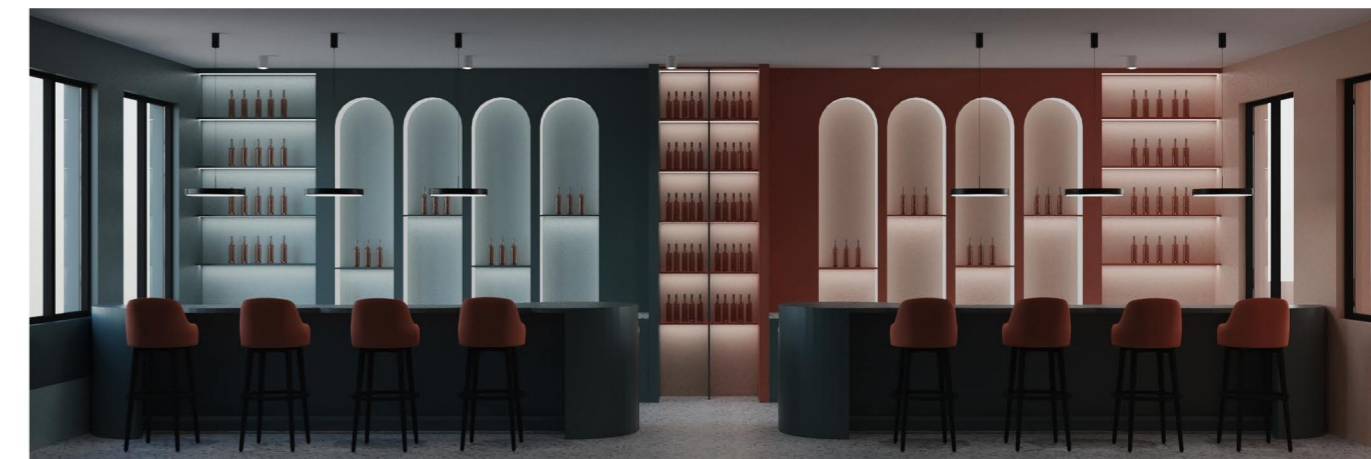
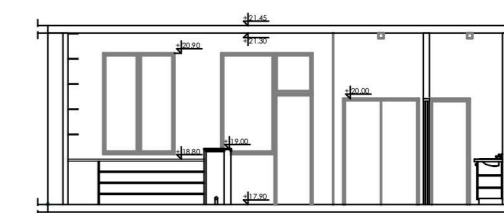
- Бар:
- 1-каса
 - 2-радна површина/помоћни фрижидер
 - 3-простор за одлагање чаша
 - 4-барска станица/канта за отпатке
 - 5-радна површина/простор та одлагање чаша
 - 6-кафе апарат и одлагање чаша/фиоке за гарниш
 - 7-соковник и блендер/раскладна витрина
 - 8-машина за прање чаша
 - 9-ледомат
 - 10-ретропулт



Пресек А-А



Пресек В-В





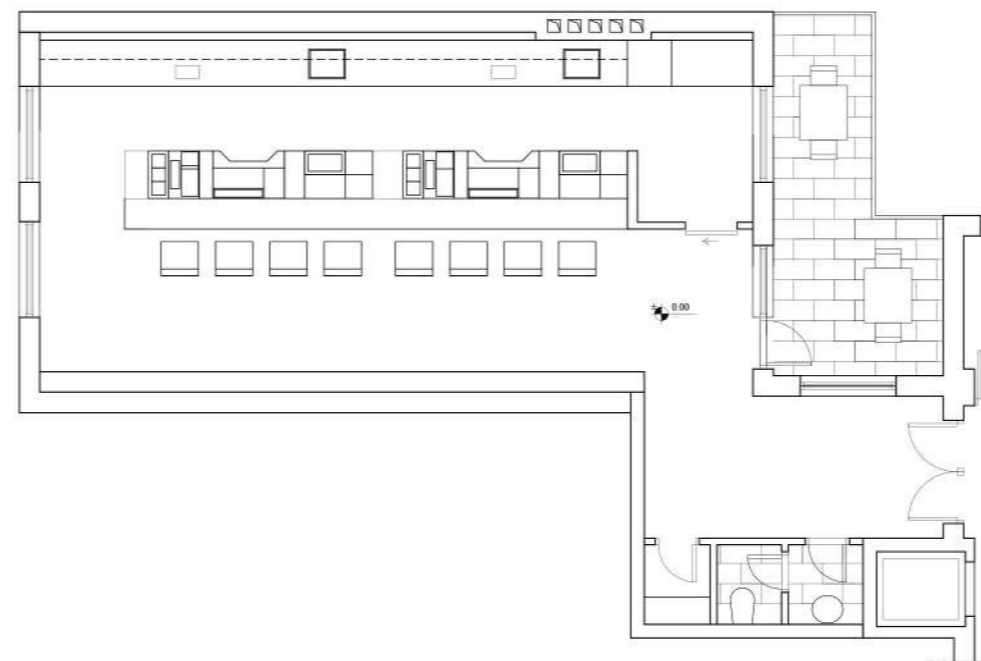
Катарина Бјелица

a7 - 63 /2021

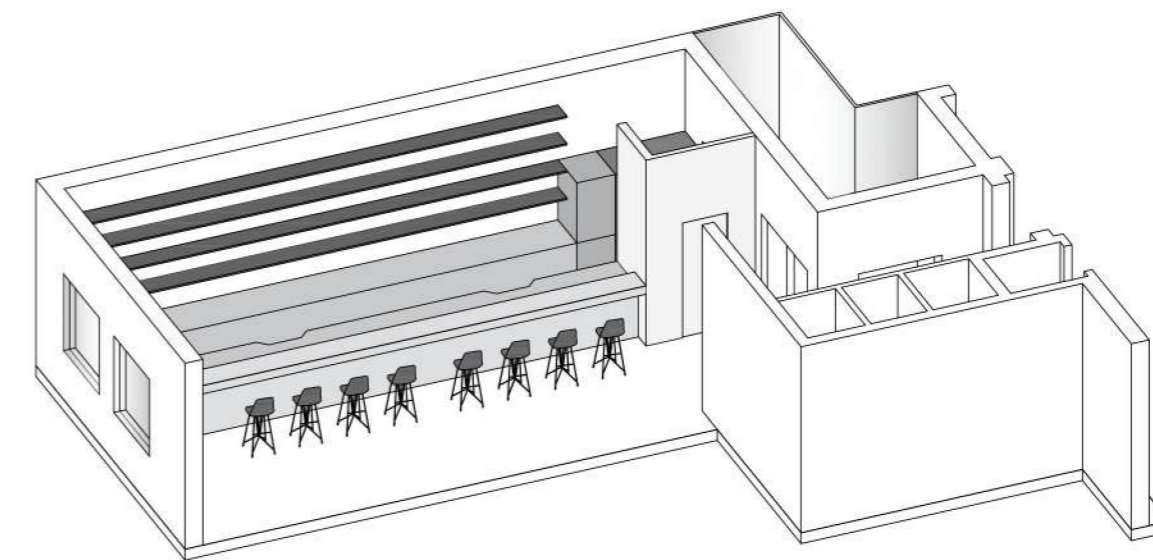
Греј Спејс (Grey Space)

Концепт бара Греј Спејс (Grey Space) базира се на једноставношћу и минимализму самог архитектонског простора, давајући акценат на саме комбинације производа и коктела које нуди овај бар. Простор је оријентисан линеарно, као и сам коктел шанк са пултом и простором за дегустацију од стране посетилаца. Пригушена светла и сиви тонови са довољном, подесивом дозом осветљења, дају утисак приватности и изолованости, како би корисници могли да уживају у свом пићу. Простор на зиду линеарно је наглашен полицама, на којима се налазе неки од најлуksузнијих пића, од којих запослени могу да направе безброј коктела, а осветљење истих даје акценат у читавом амбијенту. Простори за складиштење, како опреме, тако и других пропратних елемената потребних у једном коктел бару, у потпуности су изоловани, како корисницима не би скретали пажњу и утицали на лагодан боравак. Главни материјал је бетон, који у комбинацији са алуминијумом, употпуњује атмосферу у простору, дозвољавајући корисницима, да сами доживе простор.

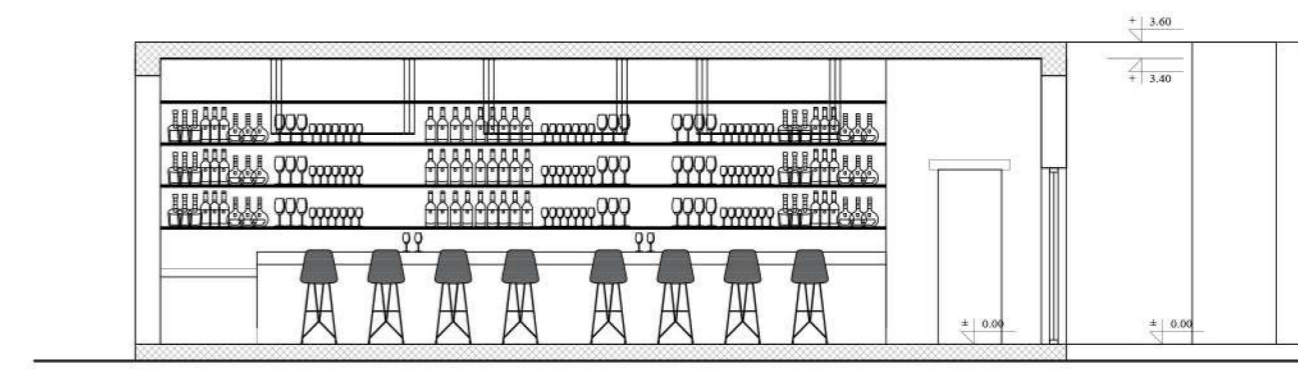
основа пода са диспозицијом намештаја



схематски изометријски приказ, просторни дијаграм



подужни пресек





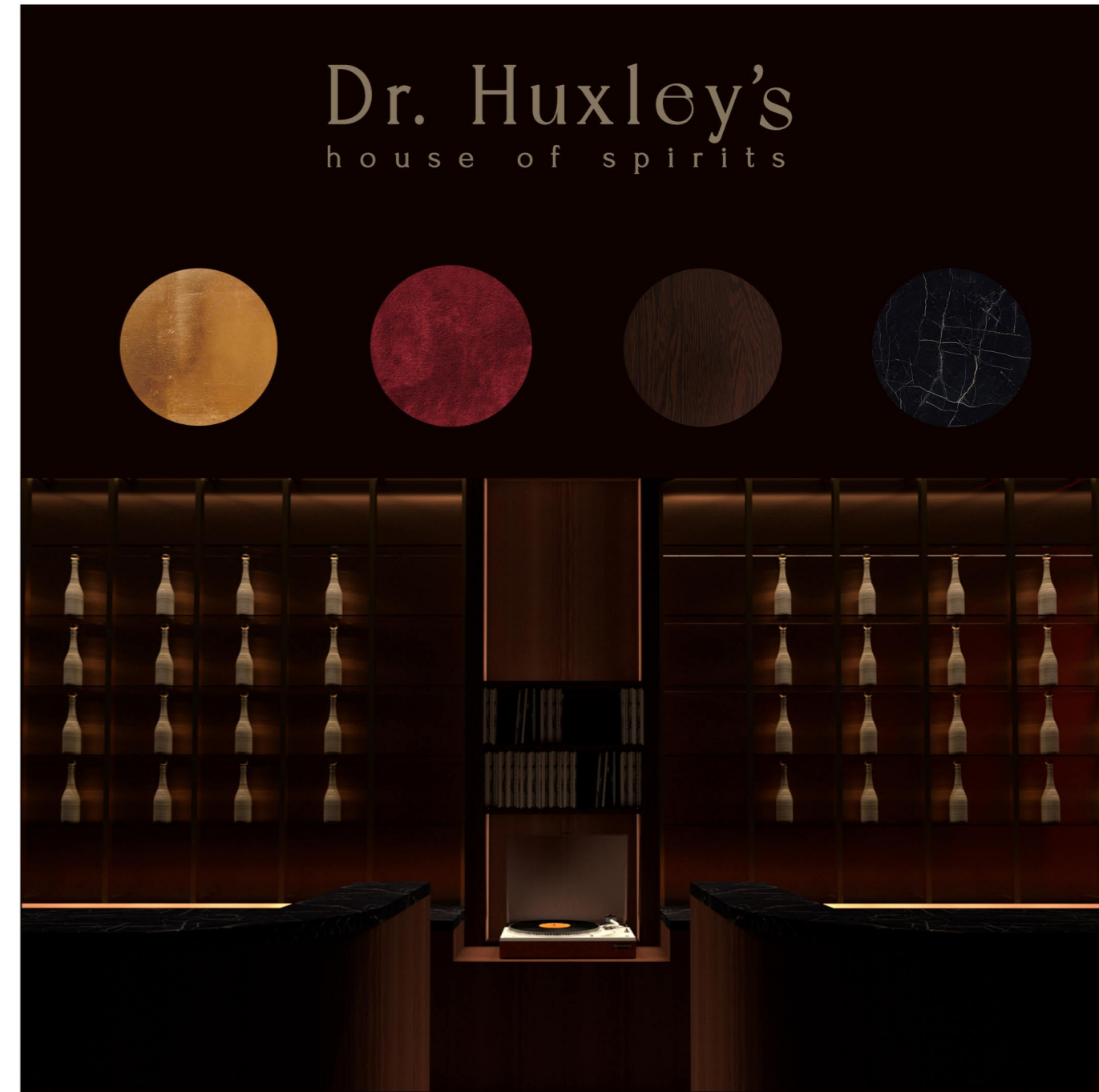
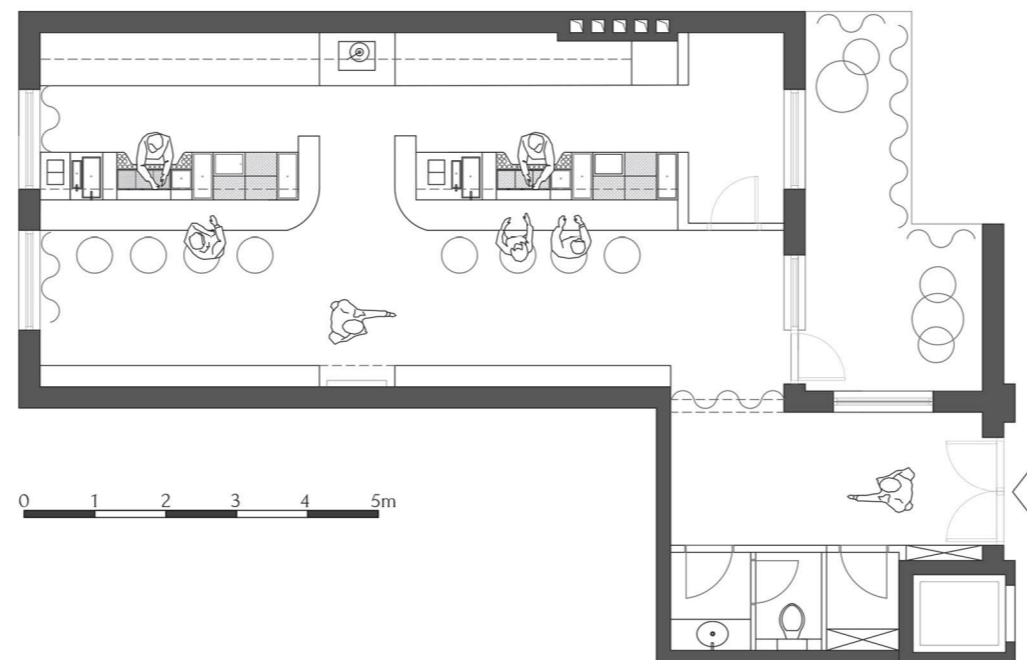
Миона Николић

A7 9/2021

Коктел бар: "Dr. Huxley's house of spirits"

Овај бар је смештен унутар куће мистериозног, ексцентричног и фиктивног доктора Хакслија. Иако је сам доктор одсутан, ентеријер нам оставља понеки траг о његовом карактеру. Сам амбијент је негде између радне собе из претходног века и задимљеног џез бара, чиме се постиже врло приватна и ненаглашена атмосфера с по којим детаљем који хвата око и подстиче разговор. На листи коктела је мали, али врло пробран, број коктела сликовитих назива чији се описи крећу од чудотворних алхемичарских тоника, преко традиционалних пића ратника с неких давно несталих острва, до специјалног коктела за који се тврди да отвара треће око (тзв. "Врата Перцепције"). Послуга (два бармендера) је обучена у стилу послуге из богаташких кућа 19. века и прави коктеле, мења плоче на грамофону и кратко, али учтиво, одговара на евентуална питања коктелима и загонетном доктору. У бар се улази само уз посебну позивницу у облику визит-карте која омогућава улаз за власника картице и још једног госта. Позивнице се добијају од особља, по њиховој процени, или на препоруку сталних гостију.

основа пода са диспозицијом намештаја





Кристина Ристановић

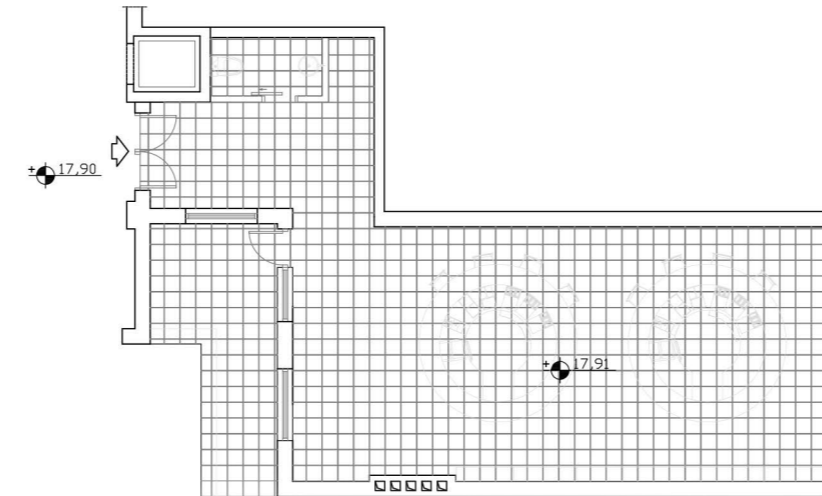
A7 16/2021

Коктел бар

ЛОКАЦИЈА КОКТЕЛ БАРА ЈЕ У БЕОГРАДУ, ГЛАВНОМ ГРАДУ СРБИЈЕ.
 ИДЕЈНО РЕШЕЊЕ НИЈЕ РЕШЕЊЕ ТИПИЧНОГ КОКТЕЛ БАРА, КОНЦЕПТ КОМ СЕ ТЕЖИЛО ЈЕ "УПАКОВАТИ"
 КОКТЕЛ БАР У БОХО СТИЛ.
 БАР ПОСЕДУЈЕ ДВЕ ОДВОЈЕНЕ БАРСКЕ СТАНИЦЕ КРУЖНОГ ОБЛИКА. ОБЕ СТАНИЦЕ ИМАЈУ КАПАЦИТЕТ
 ЗА ПО ЧЕТИРИ ГОСТА.
 КАКО БИ ПРОСТОРУ БИО ДАТ ВИЗУЕЛНО ВЕЋИ УТИСАК ДУЖ ЦЕЛОГ ЗИДА ПОСТАВЉЕНИ СУ ПАНЕЛИ
 СА ОГЛЕДАЛИМА.
 СПОЉАШЊА ОБРАДА БАРСКИХ СТАНИЦА ЈЕ ОД АЛУМИНИЈУМА УГЛАЧАНОГ ДО ОДРЕЂЕНЕ ГРАНИЦЕ,
 НЕМА ПОТПУНЕ РЕФЛЕКСИЈЕ.

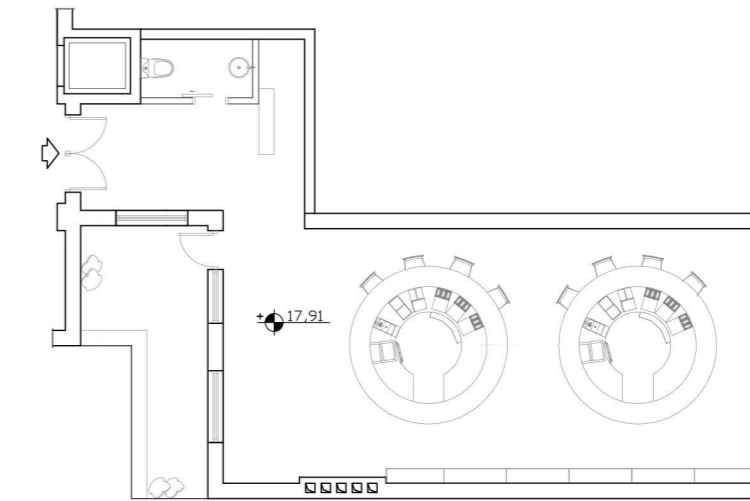
основа пода са диспозицијом намештаја

Р 1:100

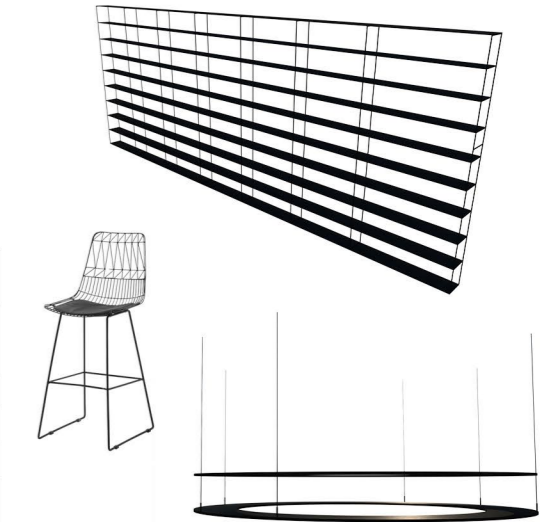


основа коктел бара

Р 1:100

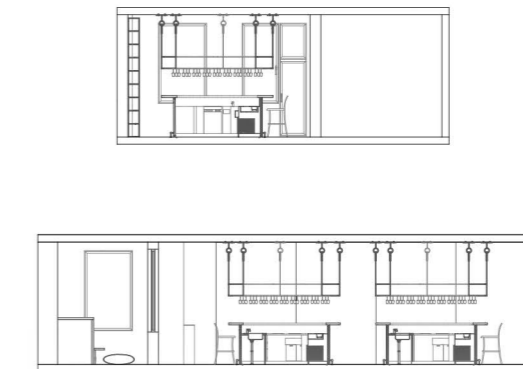


опрема коктел бара



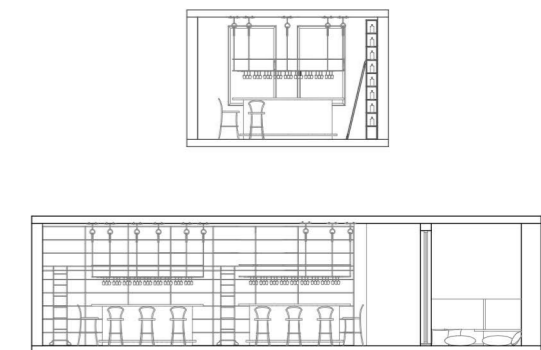
карактеристични пресеци коктел бара

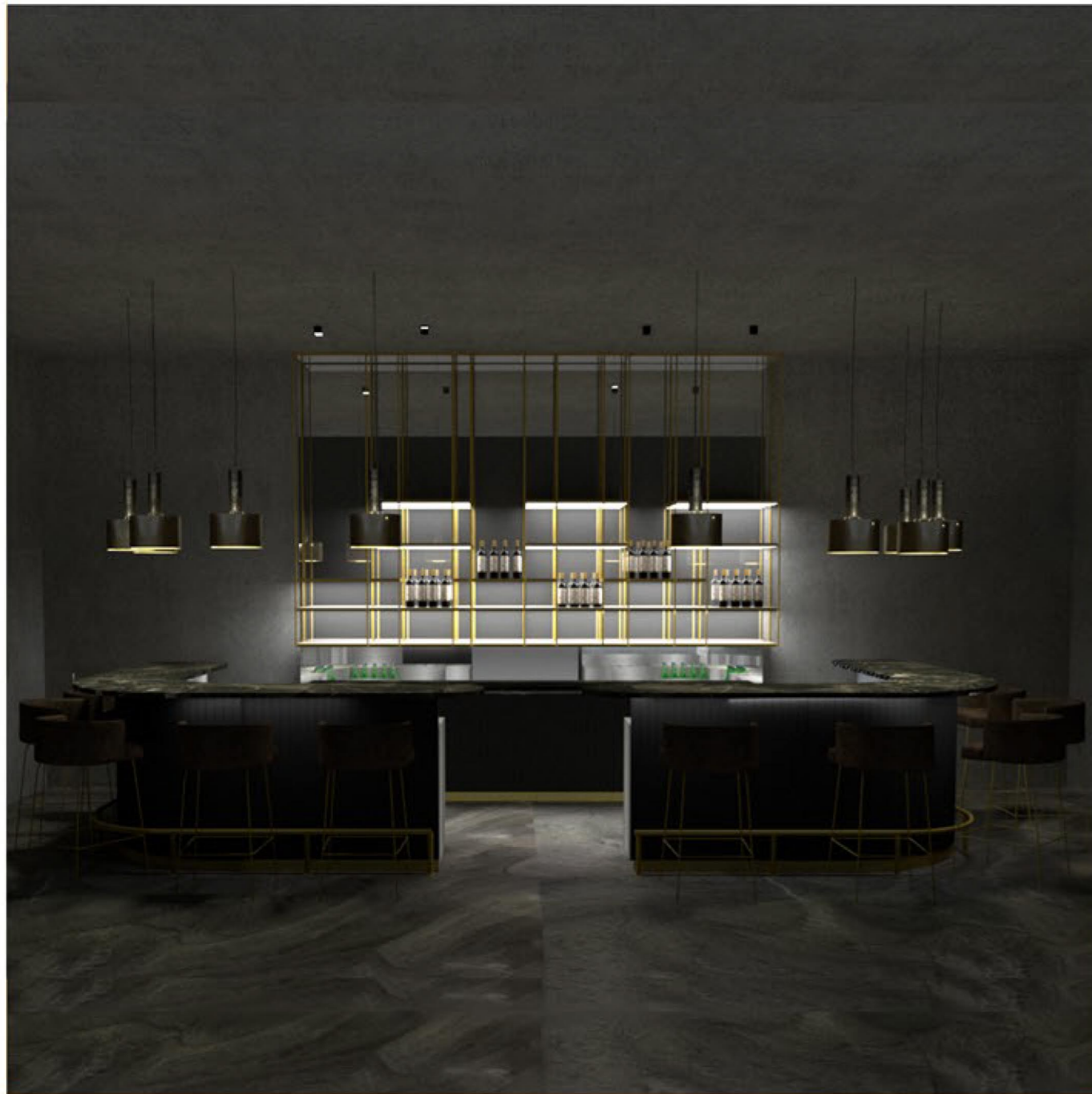
Р 1:100



карактеристични изгледи коктел бара

Р 1:100





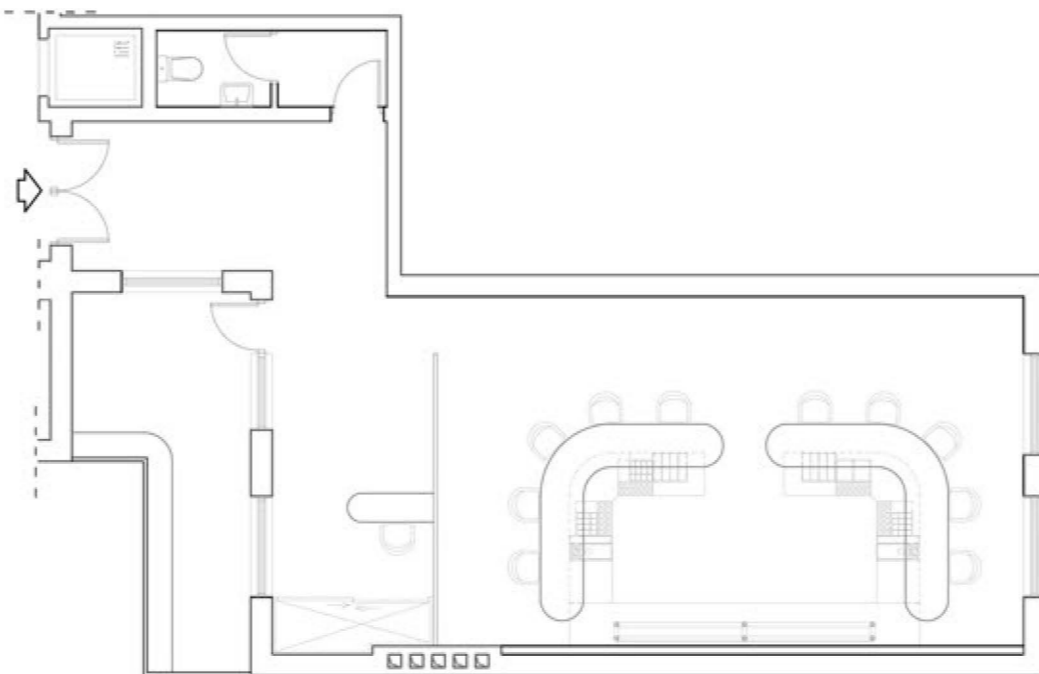
Оливера Загорац

A7 89/2021

Коктел бар / Baileys bar

Коктел бар се налази у стамбеној згради, па се симболика дома може препознати у организацији и атмосфери. Резервација у бару је обавезна, термин траје 3 сата и ограничен је на десет особа. Пре уласка потребно је позвонити, а затим госте дочекује један од три запослена, његово задужење је да провери резервацију, преузме гардеробу, наплати рачун и испрати госте. За госте који чекају свој термин предвиђен је предулаз у главни део бара. Главни део чине две идентичне барске станице на којима би било могуће седење по пет особа, како би свако од њих могао да добије подједнаку пажњу бар тендера. Овални облик шанка предвиђен је да гости несметано и прегледно међусобно причају. Терасу чине шанк без седења намењен пушачима, али и онима који на кратко желе да изађу на ваздух. Овај коктел бар издваја велики број различитих врста коктела који садрже познати ликер „Baileys“ и других врста,

основа пода са диспозицијом намештаја



остали прилози (основе / пресеци / изгледи / визуализације / карте материјала и опреме)

*избор прилога као и њихов положај на формату је слободан.





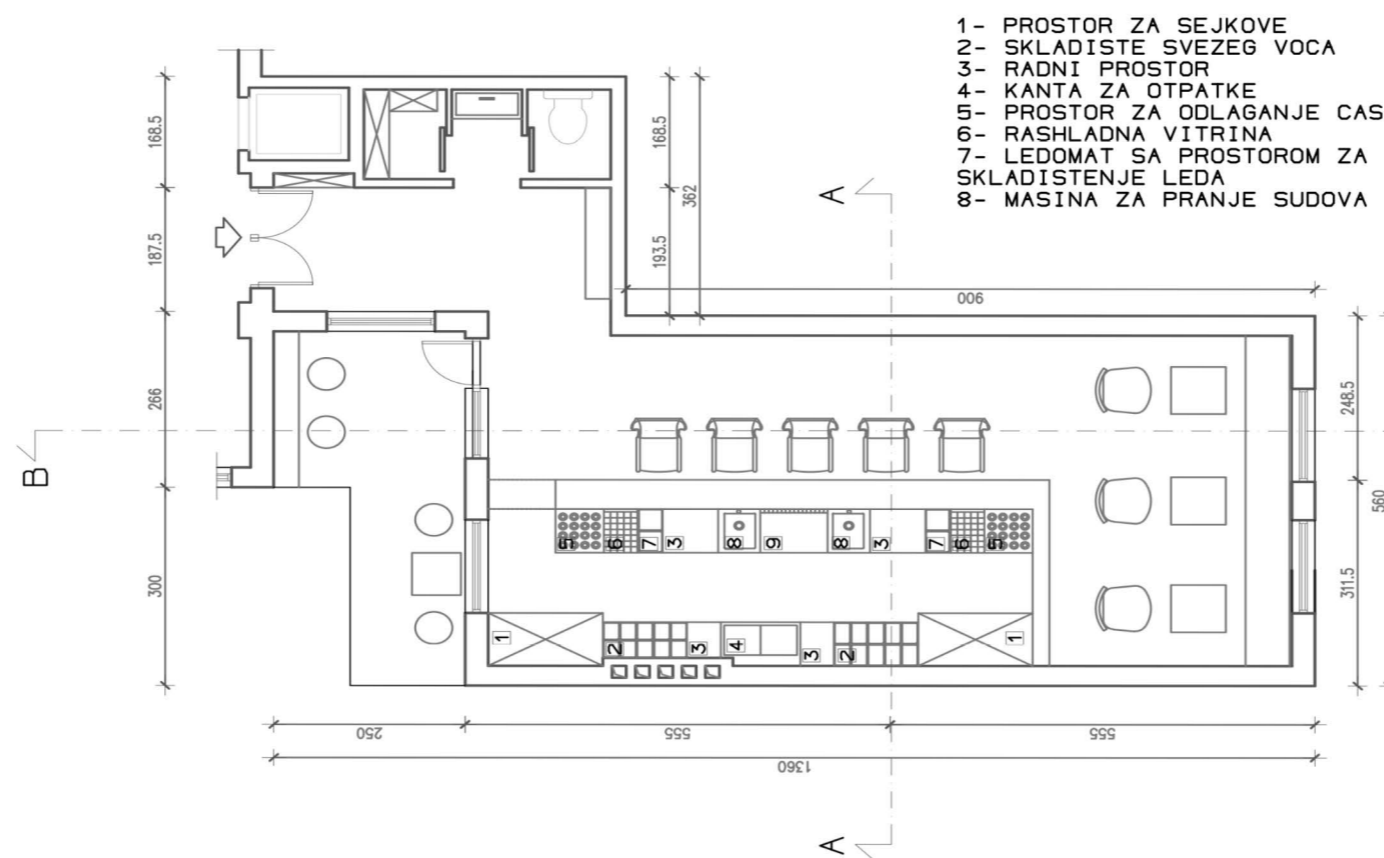
Nikola Nedić

A7 31/2021

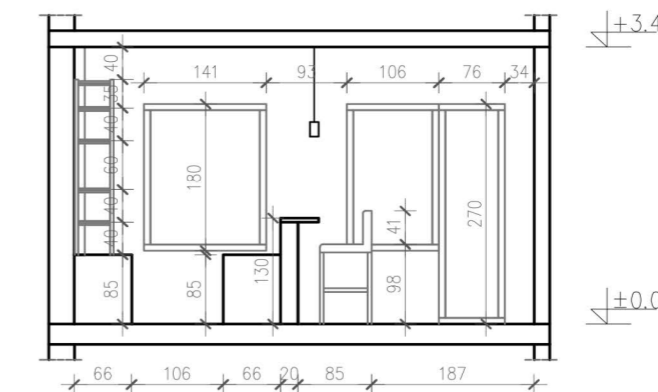
KOKTEL BAR "VAL"

Prostor bara projektovan je zoniranjem stoga se on deli na pet zona tj. delova: prostor šanka, prostor za goste, garderober, mokri čvor i terasa.

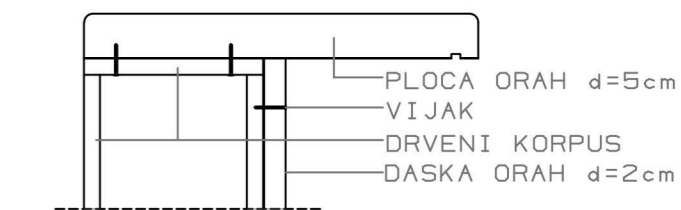
Bar može da ugosti 11 gostiju. Sedenje u baru deli se na visoko u delu kod samog bara i na terasi, i nisko u donjem delu bara. Sam prostor bara deli se na dve barske stanice koje su međusobno povezane i samim tim olakšavaju barmenima kretanje i korišćenje prostora.



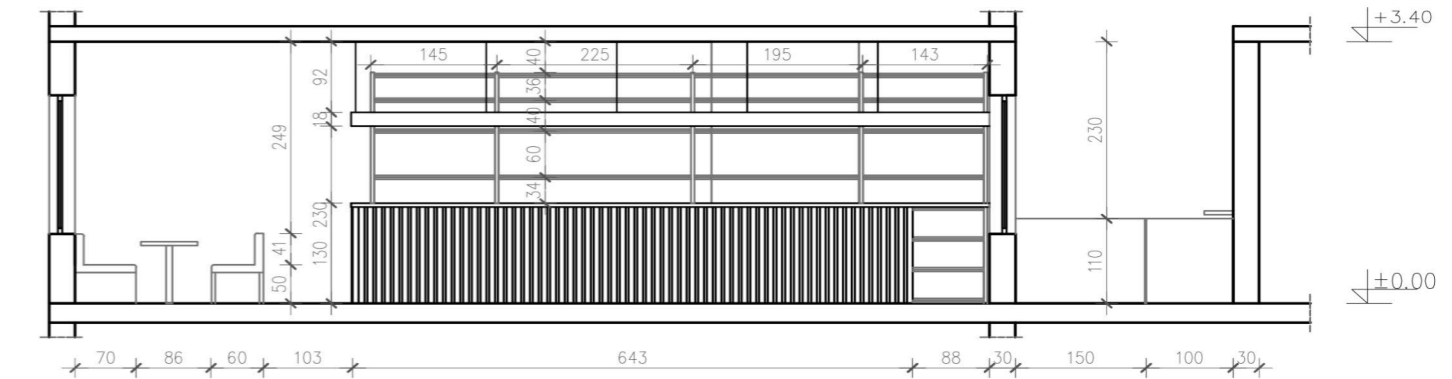
PRESEK A-A



DETALJ SANKA R1:5



PRESEK B-B



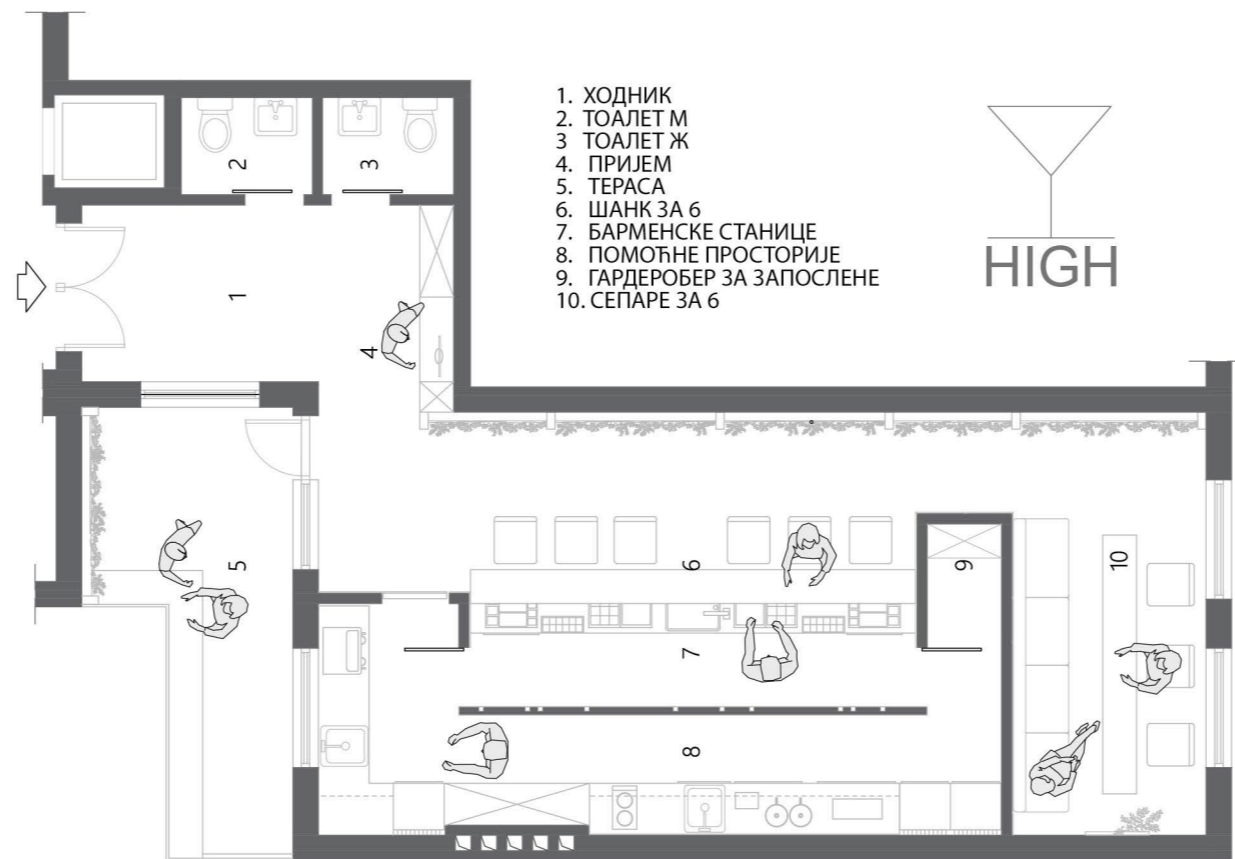


Катарина Тричковић

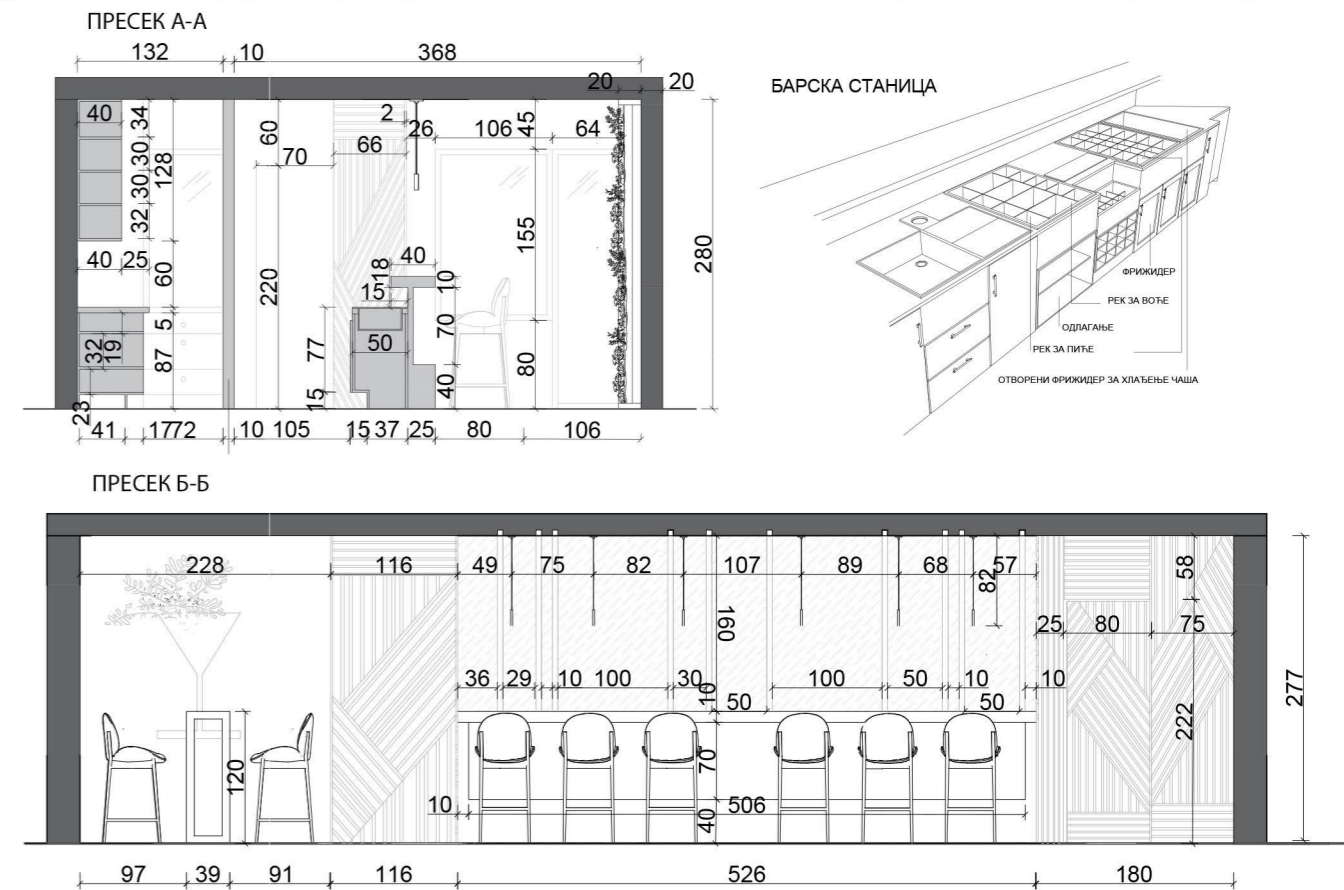
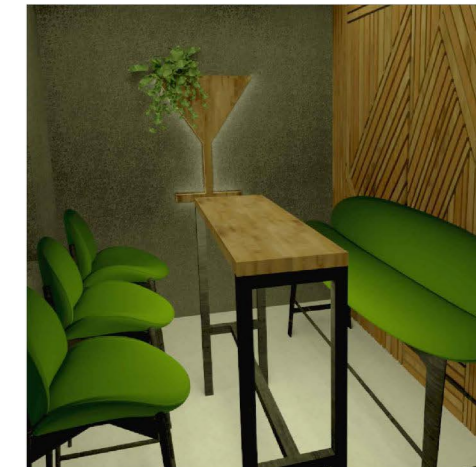
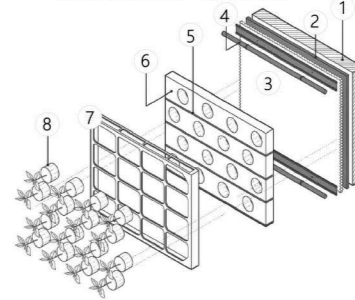
A7 23/2021

Коктел бар "HIGH"

Савремен и елегантан амбијент у коме преовладавају природни материјали (камен и дрво) обрађени модерним техникама, у комбинацији са "Deer Focus Music", дају целовит концепт удобног простора. Простор неће бити оптерећен детаљима који одвлаче пажњу и делују асоцијативно. Минималистички опремљен са додатим елементима природе и зеленила. Кориснику је потребно пружити простор који је искључен од свакодневног, који пружа осећај пријатности и задовољства, а окружење делује умирујуће и релаксирајуће. Коктел листа је састављена од 10 до 15 коктеља базираних на CBD уљу.



1. ПОДКОНСТРУКЦИЈА
2. ВОДООТПОРНИ ПАНЕЛ
3. ПАНЕЛИ ЗА ДРЕНАЖУ
4. АЛУМИНИЈУМСКИ НОСАЧИ
5. КАПИЛАРНИ СИСТЕМ
6. ХУМУС
7. ПАНЕЛИ ЗА САЂЕЊЕ



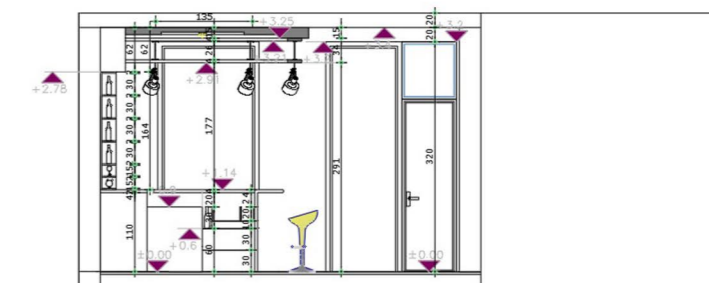
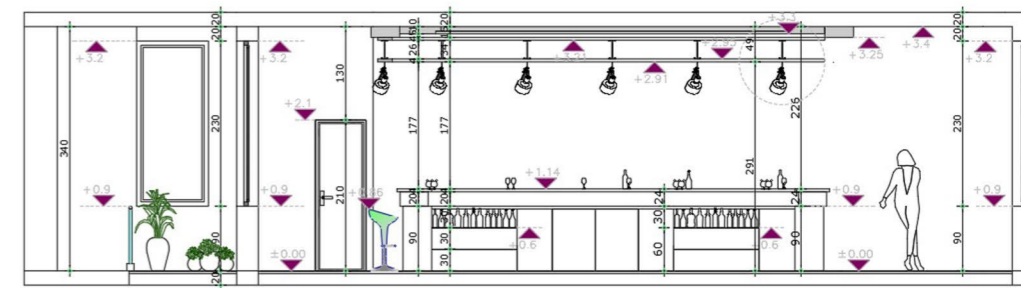
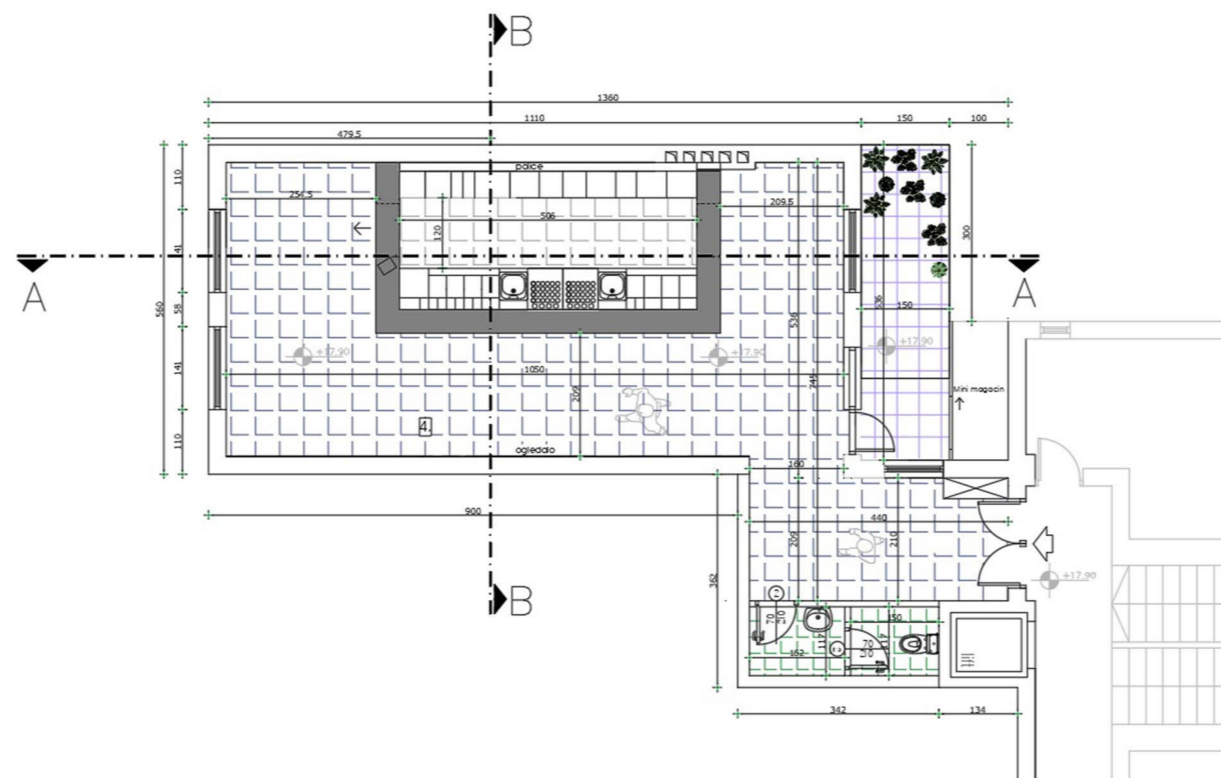


Ана Жакула

A7 8/2021

Коктел бар

Бар је конципиран као место за одмор, са предвиђеним високим седењем око шанка. У оквиру шанка налазе се две барске станице предвиђене за два бармена. Конструкција шанка је направљена од кутијастих профила димензија 60x40x2.5mm, преко које се облаже алуминијумски лим. Радна плоча је од гранита због лакоће одржавања. Кухињски елементи су од инокса. Полице за пиће формиране су од клирит стакла са лед расветом.

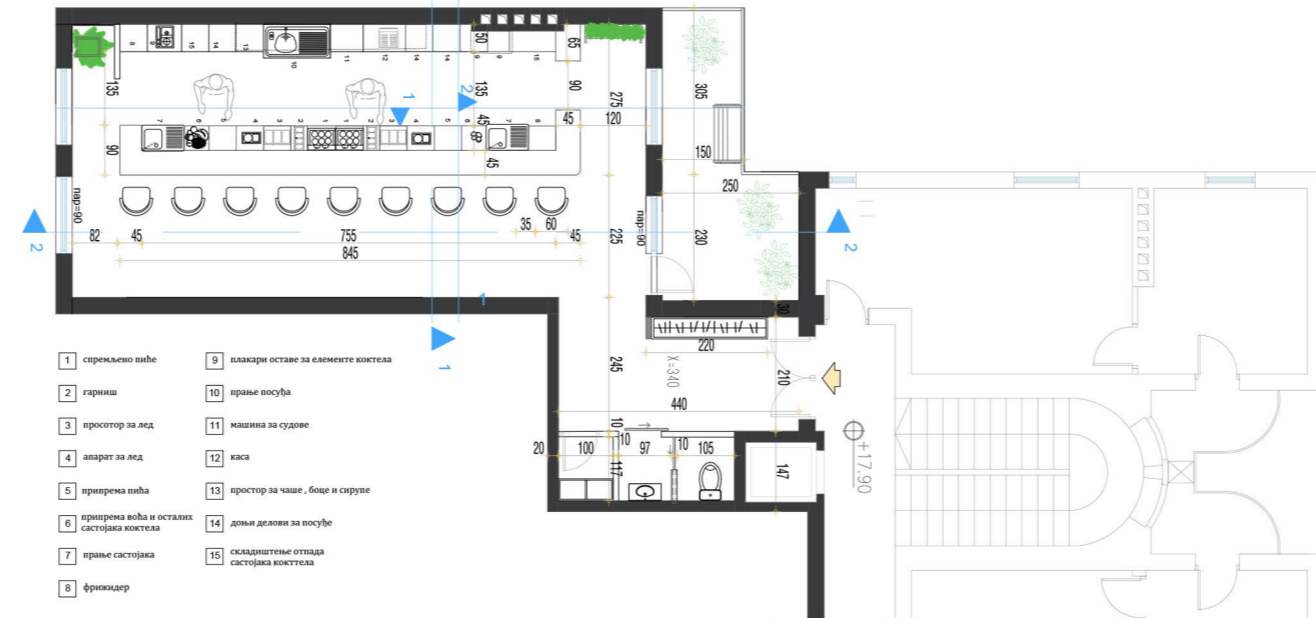




Пројекат Коктел бара

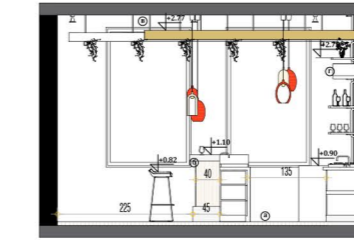
Овај коктел бар дизајниран је тако да се уклопи у ентеријер салонског стана. Улазни део садржи гардеробер. Преко пута гардеробера налазе се тоалет и остава. Зидови су бојени белом и тамнијом нијансом сиве. Оплемењени су зеленилом које се налази са десне стране шанка, као и облогом од банбусас лево. Плафон је замишљен од спуштених елемената од лепљеног ригипса, бандажираних ивица, глетованих и бојених декором дрвета, светле боје, из три дела са доста зеленила. Префабриковани готови шанк је од кераока (горњи и доњи елемент), средишњи део кедрових летвица лепљене на ригипсу, конструкција је метална. Бар садржи две барске станице које су скоро идентичне са делом за спремљено пиће, гарнишом, простором за прање посуђа, плакарима оставе посуђа и састојака коктела. Полице су од челичних пониклованих цеви (носећа конструкција ф30 мм) и три пута лакираних јасенових дасака.

основа пода са диспозицијом намештаја

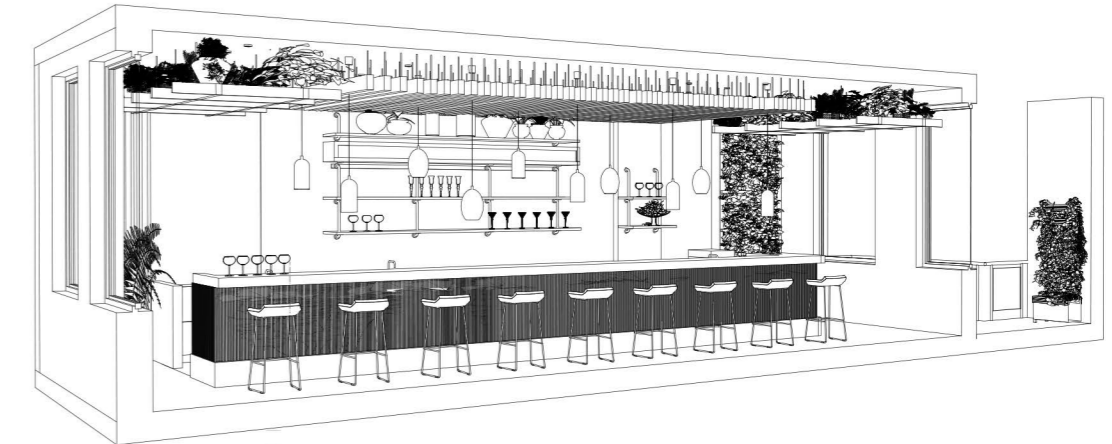


Пресек 1-1 Р1:50

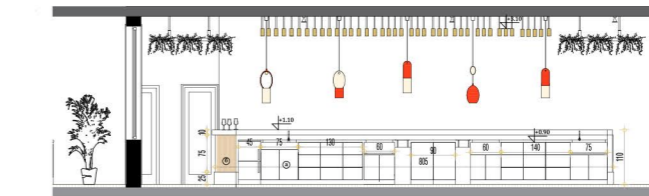
- 1 под од јасена три пута лакиран
- 2 префабриковани готови пут од кераока (горњи и доњи елемент), средишњи део јасенових летвице лепљене на ригипсу, конструкција је метална



Тродимензионални приказ



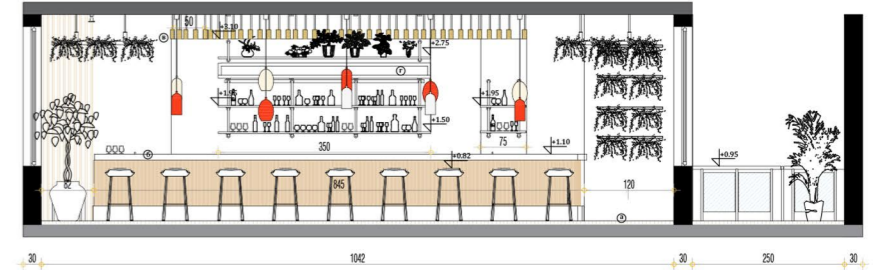
Изглед 1 Р1:50



- 1 кухињски елементи од иникса
- 2 префабриковани готови пут од кераока (горњи и доњи елемент), средишњи део летвице лепљене на ригипсу, конструкција је метална
- 3 полице од челика и дрвета

Пресек 2-2 Р1:50

- 1 полице од челичних пониклованих цеви (носећа конструкција ф30 мм) и три пута лакираних јасенових дасака
- 2 плафон - спуштени елементи су од лепљеног ригипса бандажираних ивица глетованих и бојених декором дрвета светле боје



Тон карта





Милана Гргић

A7 80/2021

СТУДИО БАР

Шанк је доминантни елемент бара, постављен је у средиште простора, како би справљање коктела и њихово послужење представљао перформанс барменера који су распоређени у две симетричне барске станице које се састоје од расхадних витрина и полица где стоје у напред припремљени састојци за коначни производ.

Назив бара произилази управо из секундарне функције барменера да своје умеће прављења коктела прикаже као уметност у свом студију.

Иза станица се налази простор за припрему састојака и две касе, како би припрему и наплаћивање могла да врши и трећа запослена особа.

